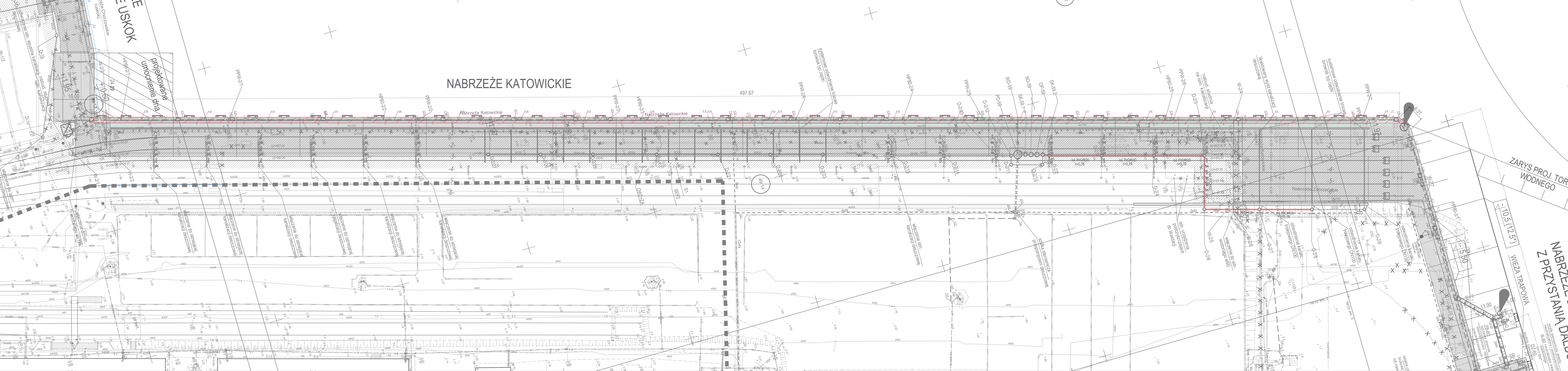


MAPA DO CELÓW PROJEKTOWYCH OBJEKT: BASEN KASZUBSKI	WYKONAWCA: PRZEDSIĘWSTWIE GEODEZYJNO INŻYNIERYJNE PLAN B Krzysztof Mieszanek 10-669 Oleśnin ul. Bartłomiej 10/21 tel. 502 764 974
Jednostka ewidencyjna: 326201_1_m. Szczecin obręb ewidencyjny: 326201_1.1084 Działki: 49/14, 95/10	
SKALA: 1:500 Układ współrzędnych: PUMG 2000/15 Układ odniesienia wysokości: Amsterdam	Wykonano metodą: a) - ręczną b) - wykropową: Nazwa pliku: 00000_KASZUBSKI.dwg Wielkość pliku: 100715555, dnia: 18.03.2018 Wykonano w ramach roboty geodezyjnej: ID: MODGIK.354.3683.2017
Kierownik roboty mgr inż. Krzysztof Mieszanek nr upr. zam. 19734	Zgłoszonej w MODGIK w Szczecinie nr upr. zam. 19734
Mapa do celów projektowych sporządzona przy wykorzystaniu: 1. Cyfrowej mapy zasadniczej w skali 1:500 nr arkusza w układzie 2000/15: 5.199.17.03.2.4, 5.199.17.04.1.1, 5.199.17.04.1.3, 5.199.17.04.1.4, 5.199.17.04.2.1, 5.199.17.04.2.2, 5.199.17.04.2.3, 5.199.17.04.2.4, 5.199.17.04.4.1, 5.199.17.04.4.2, 5.199.17.04.4.3, 5.199.17.04.4.4, 5.199.17.05.1.1, 5.199.17.05.1.3, 5.199.17.05.3.1, 5.200.17.24.4.1, 5.200.17.24.4.3, 5.200.17.24.4.4, 5.200.17.25.3.1, 5.200.17.25.3.3 2. Uzbrojenie podziemne opracowane na podstawie: a) Bezpośredniego pomiaru powykonawczego na osnowę bez litery b) Pomiaru wykrywaczem przewodów z literą A c) Digitalizacji i wektoryzacji nastrojów z literą D d) Pomiarów fotogrametrycznych z literą F e) Pomiar w oparciu o dane branżowe lub dane projektowe z literą M f) W oparciu o dane branżowe z literą B g) Inne z literą I h) Nieokreślone (np. wskazanie przebiegu przez wykonawcę) z literą X i) Dokumentacja z narysów koordynacyjnej - z literą K j) Pozwolenie na budowę z literą P k) Dokumentacja z wytyczenia obiektu z literą T 3. Pomiaru zieleni wysokiej i pomników przyrody oraz pomiaru innych obiektów wskazanych przez projektanta 4. Opracowanych geodezyjnie elementów planu zagospodarowania przestrzennego (linie rozgraniczające, linie regulacyjne, osie ulic) 5. Nie wykłuczają się istniejące w terenie również urządzenia, o którym brak było informacji branżowych i nie zostały odnotowane w czasie inwentaryzacji geodezyjnej	Aktualność mapy 1. Wywiad terenowy i wykonywanie pomiarów w dniu 06.02.2018 2. Baza GEOTUT według danych MODGIK w dniu 28.03.2018 3. Zgodność mapy w treści ewidencyjnej z operatem technicznym ID lub 4. Baza EGI według danych MODGIK w dniu 28.03.2018
Rejestracja: Pliki z podpisem cyfrowym	Przewidziane są, że niniejszy dokument został opracowany w oparciu o dane geodezyjne i kartograficzne, których rezultaty są operatem technicznym wytycznym do ewidencji materiałów planowanych do wykonania w ramach roboty geodezyjnej i kartograficznej
Organ prowadzący narysowany zasób geodezyjny i kartograficzny	Przewidziane są, że niniejszy dokument został opracowany w oparciu o dane geodezyjne i kartograficzne, których rezultaty są operatem technicznym wytycznym do ewidencji materiałów planowanych do wykonania w ramach roboty geodezyjnej i kartograficznej
Identyfikator ewidencyjny materiału zasobu	P.3262, 2018, 1111
Data wpisania operatu technicznego do ewidencji materiałów zasobu	2018-03-29
Imię, nazwisko i podpis osoby reprezentującej organ	mgr inż. Krzysztof Mieszanek nr upr. zam. 19734
Informacje dodatkowe 1. Redakcja znaków zgodna z Rozporządzeniem MAiC z dnia 21.10.2015r. (Dz. U. 2015, poz. 1938) z dnia 02.11.2015r. (Dz. U. 2015, poz. 2028) 2. Mapa sporządzona została zgodnie z rozp. MSWiA z dnia 09.11.2017r. (Dz. U. nr 263 poz. 1572) 3.1. Opracowanie nie dotyczy przypadku opisanego w §79 ust.5 rozp. MSWiA z dnia 09.11.2017r. (Dz. U. nr 263 poz. 1572) 3.2. Mapa sporządzona została zgodnie z rozp. MSWiA z dnia 09.11.2017r. (Dz. U. nr 263 poz. 1572) 4. Nie ustalono służebności gruntowej określonej §80 ust. 4 rozp. MSWiA a dnia 09.11.2017r. (Dz. U. nr 263 poz. 1572) 5. Mapa nadaje się do celów projektowych w zakresie pomiaru 6. Wszystkie trasy i linie budowlane podlegają wytyczeniu przez jednostkę wykonawczą geodezyjną	Przewidziane są, że niniejszy dokument został opracowany w oparciu o dane geodezyjne i kartograficzne, których rezultaty są operatem technicznym wytycznym do ewidencji materiałów planowanych do wykonania w ramach roboty geodezyjnej i kartograficznej
Starszy Geodeta mgr inż. Krzysztof Mieszanek	MIEJSKI OŚRODEK DOKUMENTACJI GEODEZYJNEJ I KARTOGRAFICZNEJ w Szczecinie
Kierownik jednostki wykonawstwa geodezyjnego mgr inż. Krzysztof Mieszanek	GEODEZYJNO INŻYNIERYJNE



LEGENDA:

- GRANICA OPRACOWANIA MAPY DO CELÓW PROJEKTOWYCH
- OBZAR INWESTYCJI
- OZNACZENIA DZIAŁEK INWESTYCJI
- OBZAR ODZIAŁYWANIA OBJEKTU
- ELEMENTY DO LIKWIDACJI:
 - KANALIZACJA KABLOWA TELETECHNICZNA
 - KABELE ELEKTRYCZNE
 - SIĘĆ WODOCIĄGOWA
 - KANALIZACJA DESZCZOWA
- UTWARDZENIE TERENU, UKŁAD KOLEJOWY:
 - NAWIERZCHNIA Z PŁYT DROGOWYCH ŻELBETOWYCH
 - NAWIERZCHNIA BETONOWA ZBROJONA ZBROJENIEM ROZPROSZONYM
 - PROJEKTOWANY LUB ODTWORZONY UKŁAD KOLEJOWY
 - PROJ. PLAC SKŁADOWY WG. ODRĘBNEGO OPRACOWANIA
- ELEMENTY HYDROTECHNICZNE:
 - PROJEKTOWANA KONSTRUKCJA NABRZEŻA
 - POMOST DOJŚCIOWY
 - OBUDOWA BRZEGU
 - UMOCNIENIE DNA
 - PODWODNA ŚCIANKA SZCZELNA ZABEZPIECZAJĄCA USKOK
 - HAK CUMOWNICZY SAMOZWAJNIAJĄCY
 - ŚWIATŁO NAVIGACYJNE ZIELONE
 - CZERWONE ŚWIATŁO NAVIGACYJNE PRZENIESIONE NA NOWOPROJEKTOWANĄ KONSTRUKCJĘ NABRZEŻY
 - PLAWA SPECJALNA ŻÓŁTA
 - ZNAK ZAKAZU KOTWICZENIA
 - URZĄDZENIE ODBOJOWE P1, P2 PACHOŁ CUMOWNICZY
 - WYDŁUŻENIE ISTN. SZYNY SUWNICOWEJ ODŁĄDOWEJ
 - ODTWORZENIE I WYDŁUŻENIE ISTN. SZYNY SUWNICOWEJ ODWODNEJ
 - SŁUPKI OSTRZEGAWCZE NA COKOLACH ŻELBETOWYCH

ELEMENTY DO LIKWIDACJI:

- KANALIZACJA KABLOWA TELETECHNICZNA
- KABELE ELEKTRYCZNE
- SIĘĆ WODOCIĄGOWA
- KANALIZACJA DESZCZOWA
- UTWARDZENIE TERENU, UKŁAD KOLEJOWY:
 - NAWIERZCHNIA Z PŁYT DROGOWYCH ŻELBETOWYCH
 - NAWIERZCHNIA BETONOWA ZBROJONA ZBROJENIEM ROZPROSZONYM
 - PROJEKTOWANY LUB ODTWORZONY UKŁAD KOLEJOWY
 - PROJ. PLAC SKŁADOWY WG. ODRĘBNEGO OPRACOWANIA

ELEMENTY HYDROTECHNICZNE:

- PROJEKTOWANA KONSTRUKCJA NABRZEŻA
- POMOST DOJŚCIOWY
- OBUDOWA BRZEGU
- UMOCNIENIE DNA
- PODWODNA ŚCIANKA SZCZELNA ZABEZPIECZAJĄCA USKOK
- HAK CUMOWNICZY SAMOZWAJNIAJĄCY
- ŚWIATŁO NAVIGACYJNE ZIELONE
- CZERWONE ŚWIATŁO NAVIGACYJNE PRZENIESIONE NA NOWOPROJEKTOWANĄ KONSTRUKCJĘ NABRZEŻY
- PLAWA SPECJALNA ŻÓŁTA
- ZNAK ZAKAZU KOTWICZENIA
- URZĄDZENIE ODBOJOWE P1, P2 PACHOŁ CUMOWNICZY
- WYDŁUŻENIE ISTN. SZYNY SUWNICOWEJ ODŁĄDOWEJ
- ODTWORZENIE I WYDŁUŻENIE ISTN. SZYNY SUWNICOWEJ ODWODNEJ
- SŁUPKI OSTRZEGAWCZE NA COKOLACH ŻELBETOWYCH

PROJEKTOWANE SIECI :
SANITARNE:

- KANALIZACJA DESZCZOWA
- WODOCIĄG
- ODWODNIENIE LINIOWE
- STUDNIA REWIZYJNA KAN. DESZCZOWEJ
- OSADNIK PIASKU
- SEPARATOR SUBST. ROPOPOCHODNYCH
- WYŁOT KANALIZACJI DESZCZOWEJ
- PRZEPOMPOWNIA WÓD DESZCZOWYCH
- STUDNIA KONTROLNA
- NEUTRALIZATOR KWAŚÓW
- STUDNIA ROZPRĘŻNA
- HYDRANT P.POŻ.

ELEKTRYCZNE:

- TRASA KABLA ELEKTRYCZNEGO NISKIEGO NAPIĘCIA nN0,4kV
- RURA OCHRONNA HDPE DL. AKABLA ELEKTRYCZNEGO
- MUFA KABLOWA
- STUDNIA KABLOWA
- PROJEKTOWANA ROZDZIELNIA ELEKTRYCZNA
- OPRAWA OŚWIETLIOWA SODOWA NA ISTN. WIEŻY OŚWIETLIOWEJ
- NASWIETLACZ Z LAMPĄ SODOWĄ NA PROJEKTOWANYM SŁUPIE
- PUNKT PRZYŁĄCZENIA URZĄDZEŃ CUMOWNICZYCH
- PUNKT PRZYŁĄCZENIA POMPOWNI
- OPRAWA OŚWIETLIOWA NA POMOCIE KOMUNIKACYJNYM
- NASWIETLACZ DOŚWIETLAJĄCY DALBY CUMOWNICZE

TELETECHNICZNE:

- PROJ. KANALIZACJA KABLOWA
- ODTWARZANE STUDNIE KABLOWE NA NABRZEŻACH
- PROJ. STUDNIA KABLOWA

Rozwiązanie techniczne przedstawione w niniejszym opracowaniu stanowi wyłączną własność "PROJUMORS" BPBM Sp. z o.o. w Gdańsku. Wykorzystanie i udostępnianie osobom trzecim - jedynie na podstawie pisemnego zezwolenia Dyrektora "PROJUMORS" BPBM Sp. z o.o.			
Nazwa proj. PROJEKT BUDOWANY ZAMIEJNY POROZUMIENIE DO PORTU W SZCZECINIE W REJONIE BASENU KASZUBSKIEGO			
Nazwa nys. NABRZEŻE KATOWICKIE PROJEKT ZAGOSPODAROWANIA TERENU ZAKRES ZMIAN			
Nr proj. 12107/PB/18			
Nr nys. 1.1/A/02			
Skala: 1:500			

BIURO PROJEKTÓW BUDOWNICTWA MORSKIEGO Spółka z o.o. ul. Narwicka 2D 80-557 Gdańsk - Poland			
Nazwa proj. PROJEKT BUDOWANY ZAMIEJNY POROZUMIENIE DO PORTU W SZCZECINIE W REJONIE BASENU KASZUBSKIEGO			
Nazwa nys. NABRZEŻE KATOWICKIE PROJEKT ZAGOSPODAROWANIA TERENU ZAKRES ZMIAN			
Nr proj. 12107/PB/18			
Nr nys. 1.1/A/02			
Skala: 1:500			